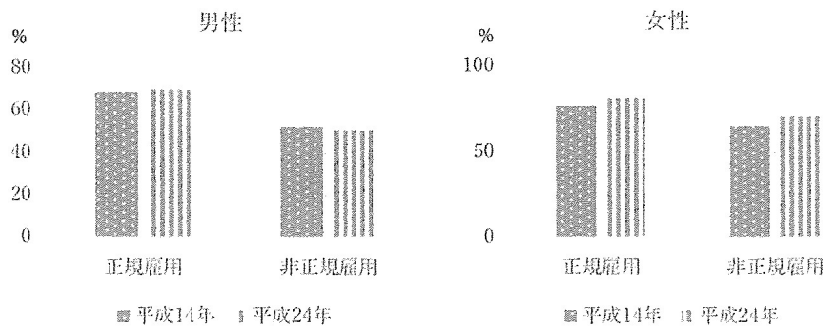


日本では、2008 年をピークに人口が減少しており、少子高齢化が進行している。その背景には、出生率の低下があり、未婚化、晩婚化がその原因であると言われている。なぜ、未婚化、晩婚化が進んでいるのか、その理由、どのような解決策があるかについて下記の資料を参考にして、600 字から 800 字で論じなさい。

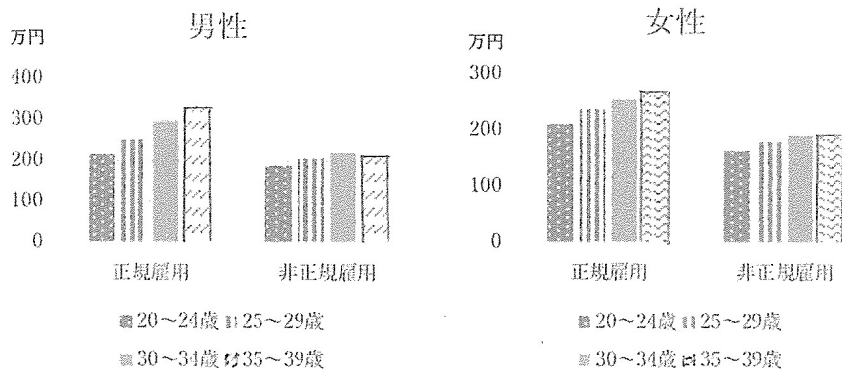
結婚意欲ありの者の割合



資料：厚生労働省「第1回21世紀成年者縦断調査（平成14年成年者）」及び第11回21世紀成年者縦断調査（平成24年成年者）の概況

注：「結婚意欲あり」は「絶対したい」「なるべくしたい」と回答した者の合計

雇用形態別にみた20代～30代男女の年収



資料：平成30年賃金構造基本統計調査の概況

注1：正規雇用の労働者は正社員・正職員、非正規雇用の労働者は正社員・正職員以外の者

2：「年収」= 決まって支給する現金給与額（毎年6月の額）× 1.2 + 前年1年間の年間賞与その他特別給与額

3：調査結果は企業規模 10人以上