

# OTSUMA

Women's University

2026

3.8

日

社会学科

心理学科

福祉学科

共生デザイン学科

人間共生学部

ミニ

オープンキャンパス

多摩キャンパス 6号館1階ラウンジ

14:00～16:00開催(13:30開場)

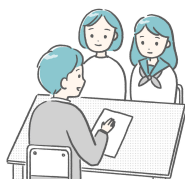
プログラム

今回のミニオープンキャンパスは、先生や先輩とじっくり話せるチャンス！



学部長による学部説明

14:00～



先生と話してみよう！  
～教員による何でも相談～

14:10～16:00

少人数だと  
相談しやすいね



学びの資料いろいろ！

～学科資料展示～

いつでも



ホンを聞いてみる？  
～学生とのおしゃべりコーナー～

いつでも

次回のお知らせ！

4月19日は

事務職員による詳細な進学相談や各種講座、教員による体験授業につきましては、4月19日（日）に開催される新年度最初の「オープンキャンパス」にてフルラインナップで準備を進めております。どうぞ楽しみに！

当日困ったときは



大妻女子大学  
大妻女子大学短期大学部

多摩キャンパス

〒206-8540 東京都多摩市唐木田2丁目7番地1

TEL 042-372-9970（教育支援・学事グループ）



ミニオープンキャンパス当日は学内電話が不通のため、緊急のご用件（体調不良、落とし物、急な欠席等）は右記 QR コードよりご連絡ください。※運営スタッフが順次確認し、対応いたします。