

令和2年度「学修成果に関するアンケート」実施報告書

[目的]

学生の学修成果の実感と教育課程の満足度を把握し、大学における教育効果の検証を行う。

[対象]

大妻女子大学 全学生 6,802人

1年生 1,643人

2年生 1,670人

3年生 1,746人

4年生 1,743人

※4月1日現在在学中（留学、休学の学生は原則除く）の学生のみ。

[実施時期]

4月1日(水)～30日(木)

※一部別日程で実施

[実施方法]

manaba を利用し、全12問を回答する。

※設問内容、回答選択肢は、3.4 ページ参照

[実施責任者]

企画・戦略室

[活用方法]

学生 個人の回答は、manaba の過去のコースに蓄積されていくため、毎年度の成長実感や教育課程の満足度の進捗状況を把握することができる。また、UNIPA に学年学科（専攻）ごとの平均値を掲載し、必要に応じて、各自の学修指導やキャリア相談等に活用する。

大学 各学部学科専攻の教育課程が適切に機能しているか検証する。

[実施結果：回答学生数、対象学生数内訳]

学科略称	回答者数	対象学生数	回答率
大被1	109	111	98.2%
大被2	95	114	83.3%
大被3	117	127	92.1%
大被4	104	128	81.3%
大食1	82	83	98.8%
大食2	76	83	91.6%
大食3	76	79	96.2%
大食4	54	79	68.4%
大管1	53	53	100.0%
大管2	50	52	96.2%
大管3	49	52	94.2%
大管4	48	51	94.1%
大児学1	78	80	97.5%
大児学2	81	81	100.0%
大児学3	51	54	94.4%
大児学4	48	53	90.6%
大児教1	57	57	100.0%
大児教2	63	64	98.4%
大児教3	64	64	100.0%
大児教4	58	74	78.4%
大ライ1	120	121	99.2%
大ライ2	118	129	91.5%
大ライ3	115	129	89.1%
大ライ4	115	136	84.6%
大日1	128	130	98.5%
大日2	108	119	90.8%
大日3	134	140	95.7%
大日4	95	117	81.2%
大英1	116	120	96.7%
大英2	119	130	91.5%
大英3	119	126	94.4%
大英4	106	136	77.9%
大コミ1	121	122	99.2%
大コミ2	124	132	93.9%
大コミ3	125	132	94.7%
大コミ4	106	121	87.6%

学科略称	回答者数	対象学生数	回答率
大社生1	98	99	99.0%
大社生2	97	108	89.8%
大社生3	96	122	78.7%
大社生4	94	129	72.9%
大社環1	95	99	96.0%
大社環2	90	101	89.1%
大社環3	113	121	93.4%
大社環4	80	106	75.5%
大社情1	100	102	98.0%
大社情2	80	97	82.5%
大社情3	109	121	90.1%
大社情4	96	126	76.2%
大人社1	91	92	98.9%
大人社2	83	92	90.2%
大人社3	82	94	87.2%
大人社4	81	98	82.7%
大人心1	86	89	96.6%
大人心2	79	88	89.8%
大人心3	83	89	93.3%
大人心4	82	95	86.3%
大福1	104	108	96.3%
大福2	89	99	89.9%
大福3	97	110	88.2%
大人福4	78	92	84.8%
大人介4	8	11	72.7%
大比1	176	177	99.4%
大比2	160	181	88.4%
大比3	159	186	85.5%
大比4	142	191	74.3%
合計	6110	6802	89.8%

[設問内容、回答選択肢]

① 1年生、編入生3年生用

設問 番号	設問内容	回答選択肢
	大学における学修がこれから始まりますが、あなたは、現時点で次の能力(1～11)がどの程度身についていると思いますか。	
1	幅広い知識と教養	
2	所属する学科専攻の専門的知識	
3	情報を収集し、分析する力	
4	リーダーシップ	
5	コミュニケーション力	1 : ほとんど身につけていない
6	プレゼンテーション力	2 : 少しは身につけている
7	外国語の運用力	3 : 身につけている
8	問題を発見し解決する力	4 : 大変身につけている
9	計画する力、そしてその計画を実行する力	
10	学びの習慣	
11	主体的に取り組む力	
12	あなたは、これまでのあなた自身の学修について満足していますか。	1 : 満足していない 2 : あまり満足していない 3 : 満足している 4 : 大変満足している

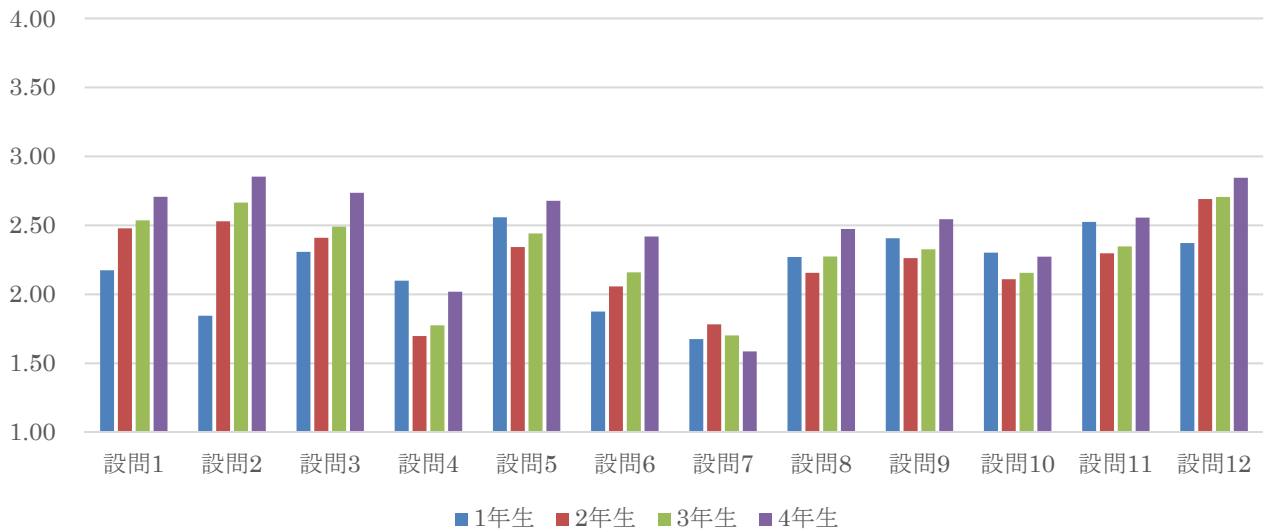
② 2、3、4年生用

設問 番号	設問内容	回答選択肢
	あなたは、入学前と比べて、本学での学びを通じ、次の能力(1～11)がどの程度身についたと思いますか。	
1	幅広い知識と教養	
2	所属する学科専攻の専門的知識	
3	情報を収集し、分析する力	
4	リーダーシップ	
5	コミュニケーション力	1 : ほとんど変わらない 2 : 少しは身についた
6	プレゼンテーション力	3 : 身についた 4 : 大変身についた
7	外国語の運用力	
8	問題を発見し解決する力	
9	計画する力、そしてその計画を実行する力	
10	学びの習慣	
11	主体的に取り組む力	
12	あなたは、入学してから今までにあなた自身が学修した成果について満足していますか。	1 : 満足していない 2 : あまり満足していない 3 : 満足している 4 : 大変満足している

<アンケート結果概要>

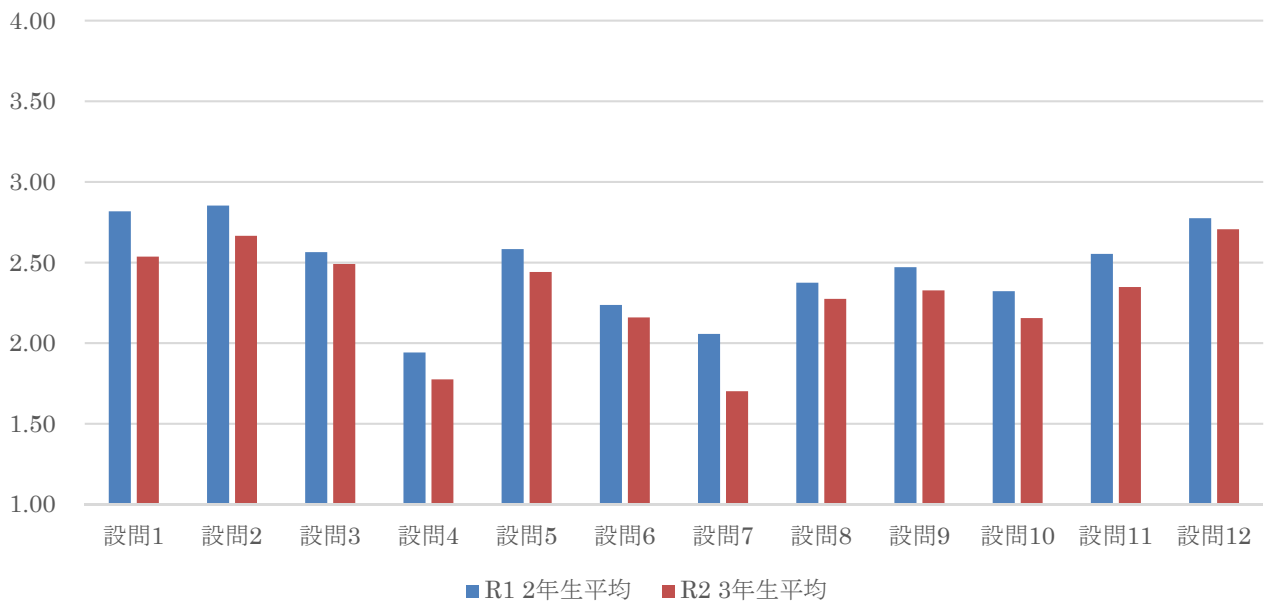
グラフ1

R2 学修成果に関するアンケート結果



グラフ2

R1 2年生回答者平均とR2 3年生回答者平均の比較



[設問 1] 幅広い知識と教養

[設問 2] 所属する学科専攻の専門的知識

[設問 3] 情報を収集し、分析する力

[設問 4] リーダーシップ

[設問 5] コミュニケーション力

[設問 6] プレゼンテーション力

[設問 7] 外国語の運用力

[設問 8] 問題を発見し解決する力

[設問 9] 計画する力、そしてその計画を実行する力

[設問 10] 学びの習慣

[設問 11] 主体的に取り組む力

[設問 12 2,3,4年] あなたは、入学してから今までにあなた自身が学修した成果について満足していますか

[設問 12 1年] あなたは、これまでのあなた自身の学修に満足していますか

<まとめ>

- ・令和 2 年度は、前年度 2,4 年生のみであった対象を全学生に拡大し、さらにマークカードでの実施を LMS(manaba)での実施に変更した。
- ・グラフ 1 は令和 2 年度に回答した学生の学年ごとの平均値である。また、グラフ 2 は昨年度からアンケートの対象となっていた 2 年生が今年度 3 年生になって回答した結果の平均値である。なお、どちらのグラフも、[ほとんど変わらない (満足していない)] が 1 ポイント、[少しは身についた (あまり満足していない)] が 2 ポイント、[身についた (満足している)] が 3 ポイント、[大変身についた (大変満足している)] が 4 ポイントで計算している。
- ・グラフ 1 に基づくと各設問ともに各学年の平均値は、設問 7「外国語の運用力」を除く設問で概ね順調に上がっていることがわかり、その中でも最も平均値が上がったものは設問 2「所属する学科専攻の専門的知識」、次に設問 6「プレゼンテーション力」、設問 1「幅広い知識と教養」と続く。
- ・一方、グラフ 2 に基づき、昨年度から実施している学生群（令和元年度は 2 年生、令和 2 年度は 3 年生）で比較すると、アンケート回答者が必ずしも一致はしないものの、全設問において成長を実感していないことが分かる。
- ・実施が 4 月だったこともあり、COVID-19 の影響を多分に受けたと思われるが、これが COVID-19 の影響かどうかは、次年度実施後見極める必要がある。