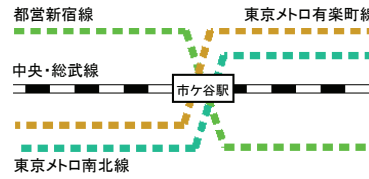




# 学校の位置、校舎の配置図



千代田校 団地 16,419.58㎡ (全部所有)

大妻女子大学  
大妻女子大学短期大学部 中心校地  
東京都千代田区三番町12番地

学部・短大 共用  
家政学部、文学部、社会情報学部、比較文化学部  
短期大学部 家政科、国文科、英文科

○ 保有 大学・短大校舎 H棟  
鉄骨・鉄骨鉄筋コンクリート・  
鉄筋コンクリート造陸屋根地下2階付き8階建  
5,944.02㎡

○ 保有 大学・短大校舎 大学校舎  
鉄骨鉄筋コンクリート・  
鉄筋コンクリート造陸屋根  
地下2階付 9階建 23,807.85㎡

○ 保有 大学・短大校舎 別館  
鉄骨造陸屋根 地上7階建  
1,153.77㎡

○ 保有 大学・短大校舎 図書館棟  
鉄骨鉄筋コンクリート・  
鉄骨鉄筋コンクリート造陸屋根  
地下4階付 6階建 7,433.17㎡

○ 保有 大学・短大校舎 本館  
鉄骨・鉄骨鉄筋コンクリート造陸屋根  
地下1階付 12階建 22,236.96㎡

○ 保有 大学・短大校舎 G棟  
鉄骨・鉄骨鉄筋コンクリート造陸屋根  
地下2階付き7階建 8,140.35㎡

○ 保有 大学・短大校舎 K棟  
鉄筋コンクリート造陸屋根  
地下1階付き7階建 1,571.11㎡

0.6km 徒歩 8分

27km 電車利用 45分

電車利用 22分

電車利用 43分

2.5km 徒歩 25分

5,580.14㎡ (全部所有)

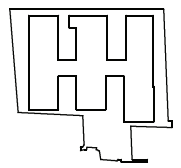
大妻中学校 中心校地  
大妻高等学校  
東京都千代田区三番町5番地

○ 保有 中学・高校校舎等  
鉄骨鉄筋コンクリート・鉄骨造陸屋根  
地下1階付 9階建他 16,502.04㎡

3,683.14㎡ (全部所有)

大妻女子大学 寄宿舎校地  
大妻女子大学短期大学部  
東京都新宿区市谷加賀町2丁目16番地

○ 保有 大学・短大寄宿舎  
鉄筋コンクリート造陸屋根  
地下1階付 6階建  
9,304.52㎡



多摩校 団地 83,802.00㎡ (全部所有)

大妻女子大学 中心校地  
大妻女子大学短期大学部 第2校地  
東京都多摩市唐木田2丁目7番1  
うち、大学・短大運動場 54,452.00㎡

○ 保有 大学校舎  
大学エネルギーセンター等  
鉄筋 平屋建 他 663.91㎡

○ 保有 大学校舎  
防災倉庫1  
軽量鉄骨造亜鉛メッキ  
鋼板ぶき平屋建  
48.96㎡

○ 保有 大学校舎 3号館  
鉄筋 4階建 4,859.61㎡

○ 保有 大学校舎 1号館等  
鉄筋 2階建 他 741.82㎡

○ 保有 大学校舎  
2号館(学生会館)  
鉄筋 4階建 4,396.95㎡

○ 保有 大学校舎  
4号館(図書館棟)  
鉄筋 4階建 5,122.09㎡

○ 保有 大学校舎 6号館  
鉄筋 4階建 6,473.12㎡

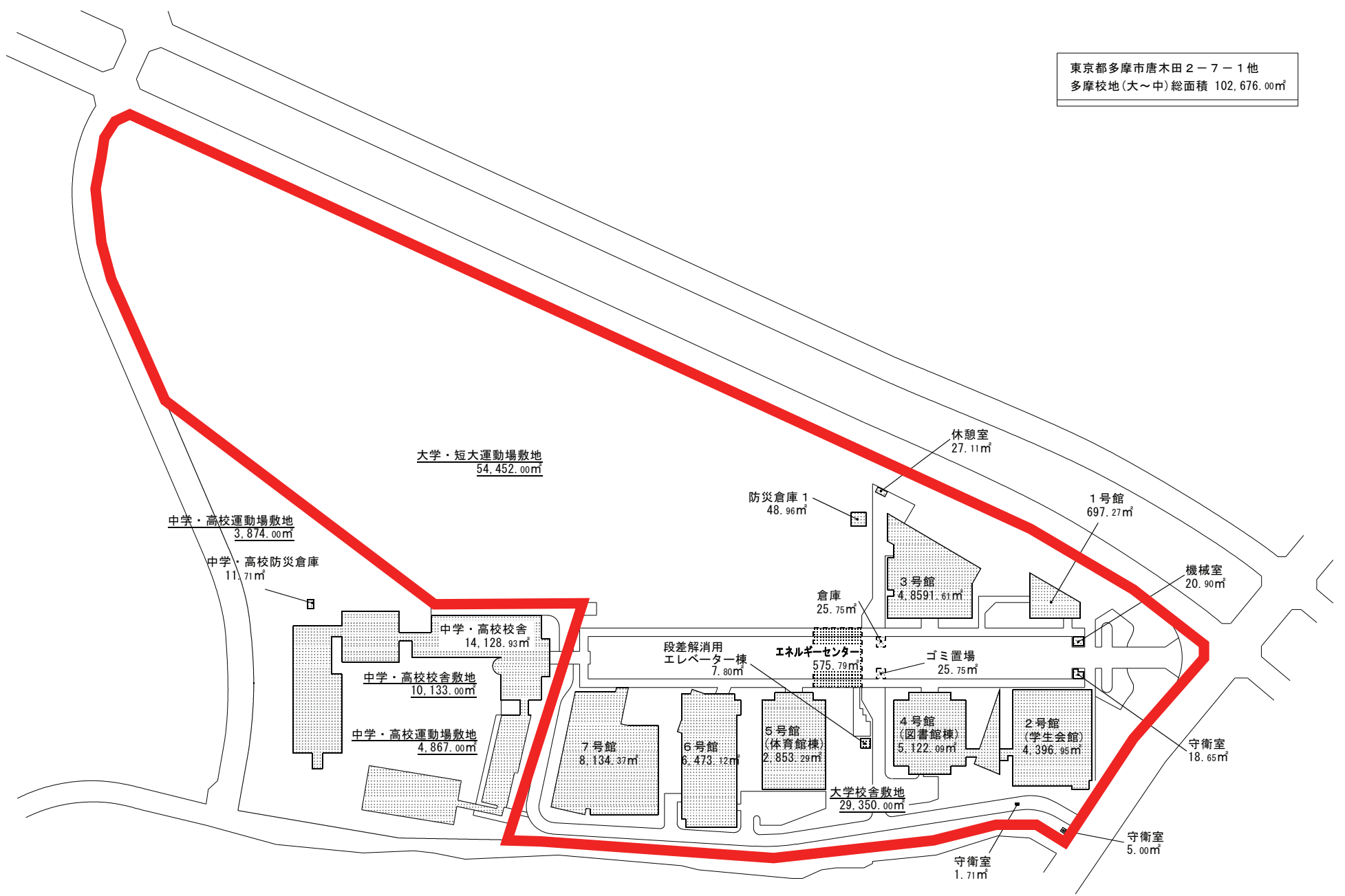
○ 保有 大学校舎  
5号館(体育館棟)  
鉄筋 2階建 2,853.29㎡

○ 保有 中学・高校棟等  
鉄筋 5階建 他 14,140.64㎡

18,874.00㎡ (全部所有)

大妻多摩中学高等学校 校地  
東京都多摩市唐木田2丁目7番1

東京都多摩市唐木田 2-7-1 他  
多摩校地 (大~中) 総面積 102,676.00㎡



多摩校 校舎配置図 1/2,450