

学校の位置、完成年度における校舎の配置図

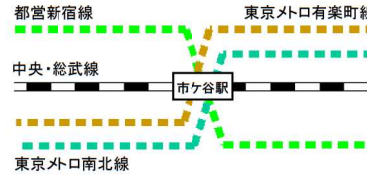
平成32年4月1日現在(予定)

千代田校 団地 16,072.80㎡ (全部所有)

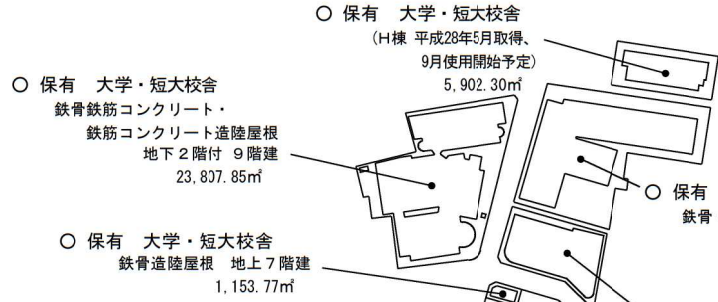
大妻女子大学
大妻女子大学短期大学部
中心校地

東京都千代田区三番町12番地

学部・短大 共用
家政学部、文学部、社会情報学部、比較文化学部
短期大学部 家政科、国文科、英文科



埼玉県入間市狭山台234番地
狭山台校 団地 83,404.00㎡ (全部所有)



○ 保有 大学・短大校舎
鉄骨鉄筋コンクリート・
鉄筋コンクリート造陸屋根
地下2階付 9階建
23,807.85㎡

○ 保有 大学・短大校舎
(H棟 平成28年5月取得、
9月使用開始予定)
5,902.30㎡

○ 保有 大学・短大校舎
鉄骨・鉄骨鉄筋コンクリート造陸屋根
地下1階付 12階建
22,236.96㎡

○ 保有 大学・短大校舎
鉄骨造陸屋根 地上7階建
1,153.77㎡

○ 保有 大学・短大校舎
鉄骨鉄筋コンクリート・
鉄骨鉄筋コンクリート造陸屋根
地下4階付 6階建
7,433.17㎡

○ 保有 大学・短大校舎
(G棟 平成28年12月竣工、
平成29年4月使用開始予定)
8,383.28㎡

5,580.14㎡ (全部所有)
大妻中学校 中心校地
大妻高等学校

東京都千代田区三番町5番地

○ 保有 中学・高校校舎等
鉄骨鉄筋コンクリート・鉄骨造陸屋根
地下1階付 9階建他
16,502.04㎡

2.5km 徒歩 25分

電車利用 43分

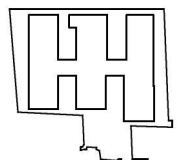
3,683.14㎡ (全部所有)
大妻女子大学 寄宿舎校地
大妻女子大学短期大学部

東京都新宿区市谷加賀町2丁目16番地

3,920.54㎡ (全部所有)
大妻女子大学 寄宿舎校地
大妻女子大学短期大学部

東京都世田谷区北烏山四丁目22番

○ 保有 大学・短大寄宿舎
鉄筋コンクリート造陸屋根
地下1階付 6階建
9,304.52㎡



○ 保有 大学・短大寄宿舎
鉄筋コンクリート造陸屋根
4階建
4,484.72㎡

36.5km 電車・バス利用 90分

0.6km 徒歩 8分

21km 電車利用 60分

27km 電車利用 45分

電車利用 22分

電車利用 35分

○ 保有 大学校舎
大学エネルギーセンター等
鉄筋 平屋建 他
663.91㎡

○ 保有 大学校舎
鉄筋 4階建
4,859.61㎡

○ 保有 大学校舎
防災倉庫1
軽量鉄骨造亜鉛メッキ
銅板ぶき平屋建
43.96㎡

○ 保有 大学校舎
大妻文化センター等
鉄筋 2階建 他
741.82㎡

○ 保有 大学校舎 学生会館
鉄筋 3階建
4,396.95㎡

○ 保有 大学校舎
鉄筋 4階建
5,122.09㎡

○ 保有 大学校舎 体育館
鉄筋 2階建
2,853.29㎡

○ 保有 大学校舎
人間関係学部 専用
鉄筋 4階建
8,134.37㎡

○ 保有 大学校舎
鉄筋 4階建
6,473.12㎡

○ 保有 中学・高校校舎等
鉄筋 5階建 他
14,140.64㎡

18,874.00㎡ (全部所有)
大妻多摩中学高等学校 校地

東京都多摩市唐木田2丁目7番1

多摩校 団地 87,676.00㎡ (全部所有)

大妻女子大学 中心校地
大妻女子大学短期大学部 第2校地

東京都多摩市唐木田2丁目7番1

うち、大学・短大運動場 58,326.00㎡
人間関係学部

東京都多摩市唐木田2-7-1他
多摩校地(大~中)総面積 102,676.00㎡

